



ADDIS
LIGHTING

GUIDE D'UTILISATION DÉTECTEUR

ABRO-SENSOR-PIR-GR

Avertissement sécurité

Toujours travailler hors tension.

Veuillez lire attentivement ces instructions avant installation et les conserver pour référence.

Matériel destiné à un usage professionnel. Son installation doit être réalisée par un professionnel qualifié.

Toutes les interventions électriques doivent être réalisées en conformité avec les normes et réglementations en vigueur.

Nous déclinons toutes responsabilités en cas d'installation non conforme.

En présence d'un câble défectueux ne pas utiliser le produit. Celui-ci devra être remplacé par le fabricant.

Le produit ne doit pas être modifié.

Toutes modifications ou démontage du produit annulera de fait la garantie et peut rendre celui-ci dangereux.

En cas de dysfonctionnement retourner le produit auprès du fabricant ou du distributeur.

Ne pas recouvrir le détecteur.

Le détecteur PIR ne doit pas être installé près d'une source de chaleur

Lorsque la température ambiante dépasse les 35°C, la portée du détecteur est réduite

Ne pas installer de détecteur près d'une source de chaleur.

Au-dessus de 35°C de température ambiante la zone de détection va diminuer.

Peut être perturbé par des fumées, de l'air conditionné et toutes sources de chaleur.

Ne pas installer dans une zone exposée à une forte teneur en graisse, particulièrement aux huiles minérales et aux distillats (pétrole).

Standard



Paramètres

Tension: 12 VDC

Courant: 3 mA

Sortie: 10V PWM

Plage de détection: Rayon 2-4m (montage au plafond 3m)

Sensibilité: 100%/75%/50%/25%

Temps de maintien: 5s/30s/90s/5min/10min/15min/30min/60min

Temps d'attente: 0s/10s/30s/1min/5min/10min/30min/60min/+∞

Garantie: 5 ans

Température Ta: -25 +50°C

Détecteur: INFRAROUGE

Hauteur maximum: 6m (montage au plafond)

Niveau de gradation: 0/10%/20%/30%/50%

Seuil d'éclairage: 5Lux/25Lux/50Lux/100Lux/200Lux/
300Lux/400Lux/500Lux/600Lux/
800Lux/900Lux/Désactiver

Dimensions en mm

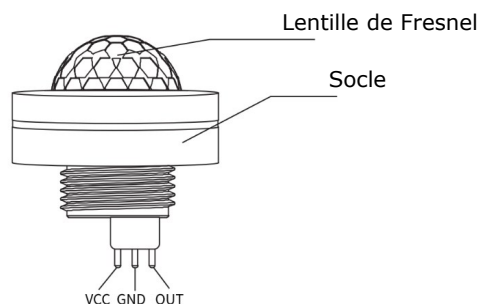
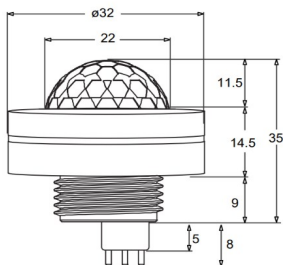
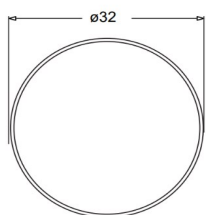
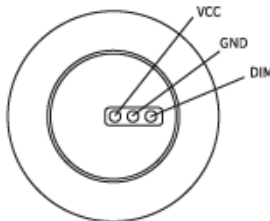
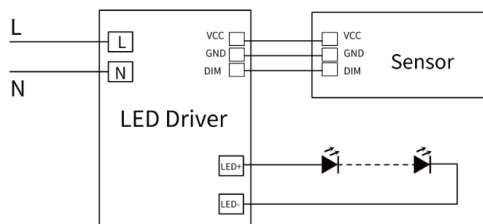


Schéma de câblage



*Pour le réglage du capteur, se référer à la télécommande : ABRO-REMOTE-MR013

Maison ADDIS - ADDIS Lighting

ZA Clara
4 avenue Joseph Cugnot
94420 LE PLESSIS TREVISE

Showroom
24 rue des Jacobins
14000 CAEN

Tél. : 01 56 31 43 10
Fax : 01 56 86 57 73

Mail : contact@addis.fr
Web : addis.fr / addislighting.fr





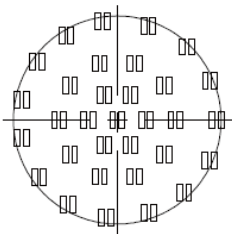
ADDIS
LIGHTING

GUIDE D'UTILISATION DÉTECTEUR

ABRO-SENSOR-PIR-GR

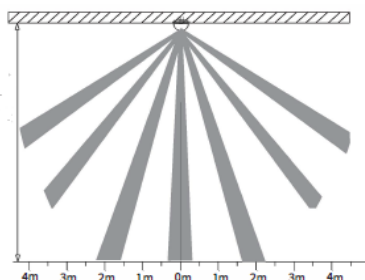
Zonage de détection

Vue du dessus

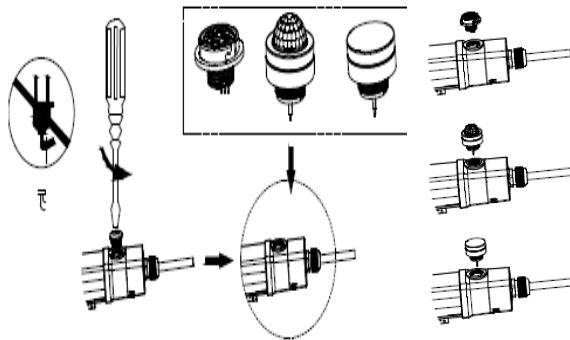


Montage au plafond

Hauteur de
montage 6m



Installation sur l'Opaline caisson RSE S



Détection de mouvement et synchronisation

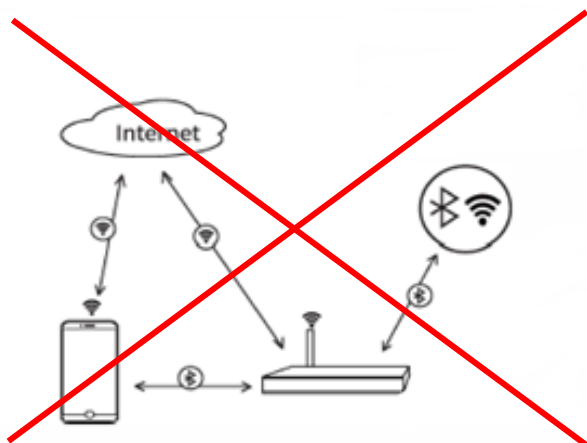
ABRO-SENSOR-PIR-GR est un 2 en 1 : capteur de mouvement PIR et module RF 2.4GHz, les utilisateurs peuvent appliquer la fonction de synchronisation et de regroupement (maître et esclave) pour différentes applications afin d'obtenir un éclairage intelligent et réaliser une base de projets intelligents.

Lorsqu'un capteur du groupe détecte un mouvement, il déclenche l'ensemble des capteurs du groupe, même si d'autres capteurs n'ont pas détecté de mouvement, mais ces capteurs ne seront pas déclenchés en dehors du groupe.

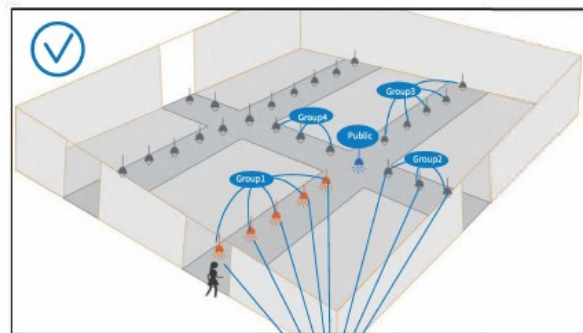
L'utilisation de la communication RF 2.4GHz présente de nombreux avantages par rapport à l'utilisation du Bluetooth :

1- L'utilisation de 2.4GHz RF est stable et fiable, le capteur peut obtenir une plus grande portée de détection.

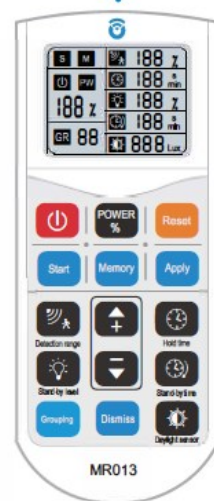
2- Facilité d'installation et de réglage du groupe avec la télécommande. Il n'est pas nécessaire d'utiliser une application sur téléphone, ni une passerelle, ni l'internet ou bien le Bluetooth.



2.4 GHz RF Groupement



Détecteur de mouvement à installer sur site avec réglage de groupe par télécommande RF 2.4GHz montage au plafond



Maison ADDIS - ADDIS Lighting

ZA Clara
4 avenue Joseph Cugnot
94420 LE PLESSIS TREVISE

Showroom
24 rue des Jacobins
14000 CAEN

Tél. : 01 56 31 43 10
Fax : 01 56 86 57 73

Mail : contact@addis.fr
Web : addis.fr / addislighting.fr





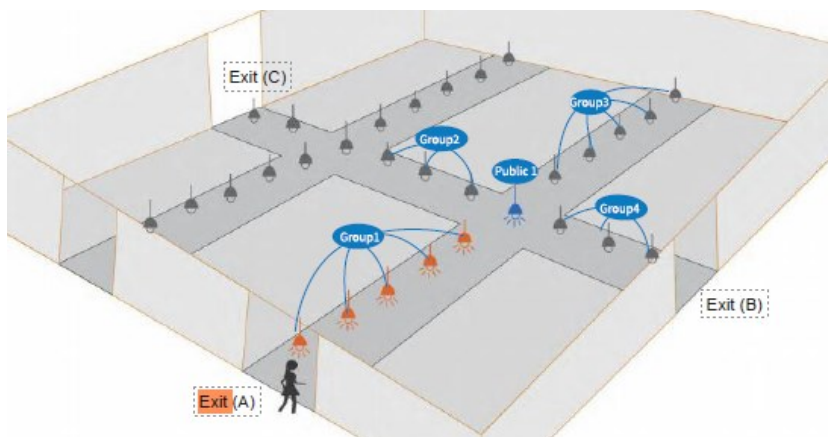
ABRO-SENSOR-PIR-GR

Remarques :

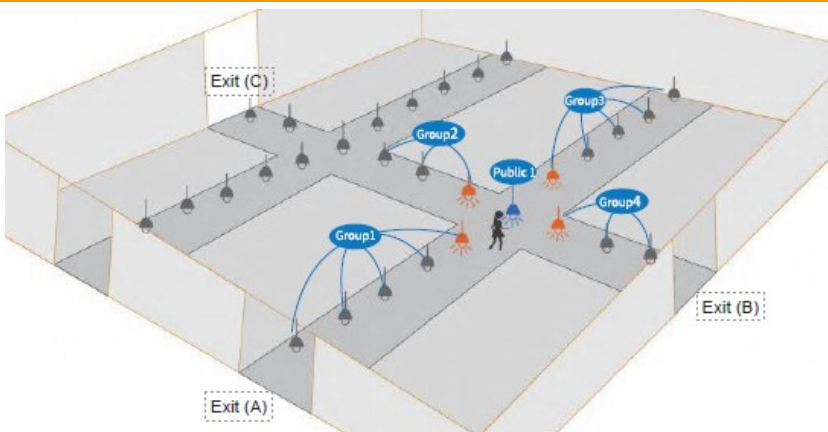
- 1- Distance de communication RF point à point d'environ 15 m
- 2- Le détecteur public ne permet pas au 2e appareil de transférer le signal de synchronisation au dispositif suivant lorsqu'il a été déclenché par le détecteur de mouvement situé à proximité.

2.4GHz RF Fonction de regroupement

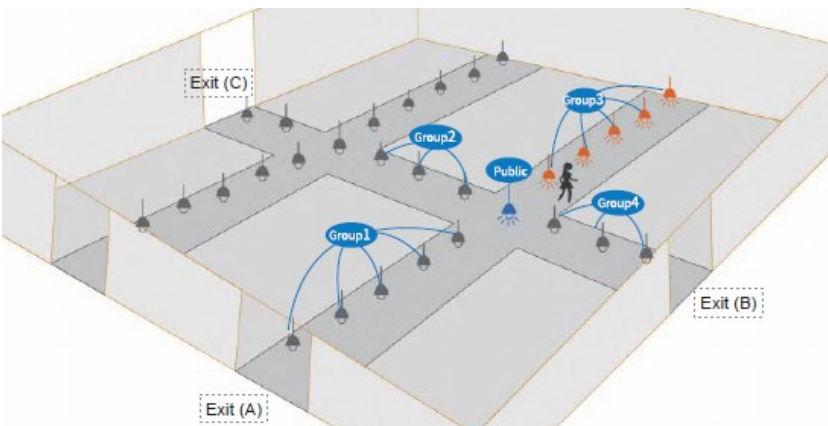
Lorsque le groupe 1 détecte un mouvement, le capteur s'allume et transmet un signal de synchronisation à l'ensemble du groupe, il déclenche le capteur public 1 qui est proche du groupe 1, mais le capteur public 1 ne transmet pas le signal aux autres, de sorte que les groupes 2, 3 et 4 ne s'allument pas.



Lorsque le détecteur public détecte directement un mouvement, il transmet le signal de synchronisation une seule fois, vous pouvez voir que les détecteurs proches du détecteur public s'allument, mais pas les suivants.



Lorsque un capteur du groupe 3 détecte un mouvement, il s'allume et transfère le signal de synchronisation en même temps, les capteurs du groupe 3 s'allument et le capteur public 1 situé à proximité se déclenche et s'allume, mais il ne transfère pas le signal de synchronisation aux autres capteurs, les capteurs situés à proximité du capteur public 1 ne s'allument pas.



Maison ADDIS - ADDIS Lighting

ZA Clara
4 avenue Joseph Cugnot
94420 LE PLESSIS TREVISE

Showroom
24 rue des Jacobins
14000 CAEN

Tél. : 01 56 31 43 10
Fax : 01 56 86 57 73

Mail : contact@addis.fr
Web : addis.fr / addislighting.fr





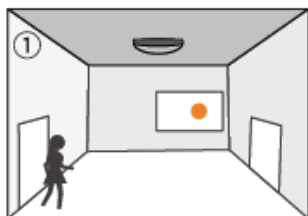
ADDIS
LIGHTING

GUIDE D'UTILISATION DÉTECTEUR

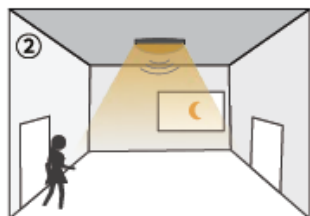
ABRO-SENSOR-PIR-GR

Fonction ON/OFF

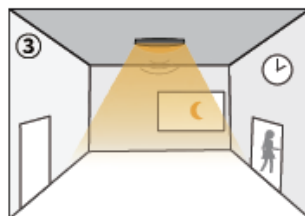
1.) Le seuil de lumière du jour est fixé à "5Lux/25Lux/50Lux/100Lux/200Lux/300Lux/400Lux/500Lux/600Lux/800Lux/900Lux, la période de veille est fixée à "0s".



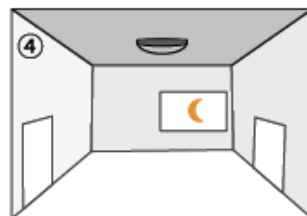
Lorsque la lumière du jour est suffisante, la lumière reste éteinte même en cas de détection de mouvement.



Si la luminosité ambiante est insuffisante, la lumière s'allume à 100 % lorsqu'un mouvement a été détecté.



La lumière reste allumée à 100 % pendant le temps de maintien



Après la dernière détection et l'écoulement du temps de maintien pré-réglé, la lumière s'éteint.

2.) Le seuil de lumière du jour est réglé sur "Désactivé". La lumière s'allume lorsqu'un mouvement est détecté, après le départ des personnes, la lumière s'éteint après une période d'attente.



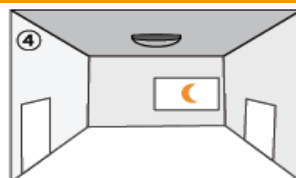
Lorsque la lumière du jour est suffisante, la lumière reste éteinte même en cas de détection de mouvement.



Si la luminosité ambiante est insuffisante, la lumière s'allume à 100% lorsqu'un mouvement a été détecté.



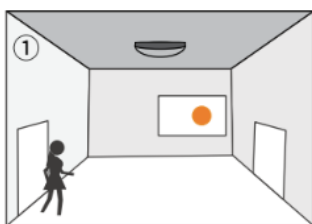
La lumière reste allumée à 100% pendant le temps de maintien.



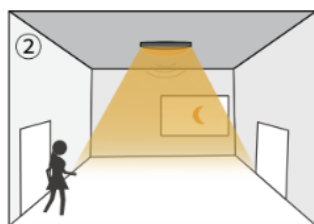
Après la dernière détection et l'écoulement du temps de maintien pré-réglé, la lumière s'éteint.

Commande de gradation/fonction de couloir :

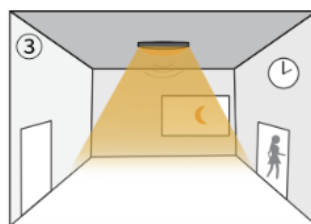
Le seuil de lumière du jour est fixé à "5Lux/25Lux/50Lux/100Lux/200Lux/300Lux/400Lux/500Lux/600Lux/800Lux/900Lux, la période de veille est fixée à "10s/30s/1min/5min/10min/30min/60min".



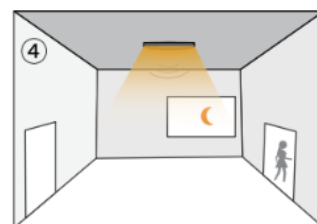
Lorsque la lumière du jour est suffisante, la lumière reste éteinte même en cas de détection de mouvement.



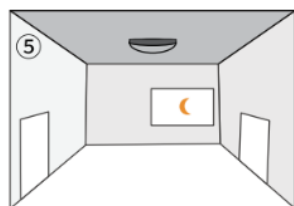
Si la luminosité ambiante est insuffisante, la lumière s'allume à 100 % lorsqu'un mouvement a été détecté.



La lumière reste allumée à 100 % pendant le temps de maintien.



La lumière se met en veille si aucun mouvement n'est détecté après le temps de maintien.



Après la période d'attente l'éclairage s'éteint

Maison ADDIS - ADDIS Lighting

ZA Clara
4 avenue Joseph Cugnot
94420 LE PLESSIS TREVISE

Showroom
24 rue des Jacobins
14000 CAEN

Tél. : 01 56 31 43 10
Fax : 01 56 86 57 73

Mail : contact@addis.fr
Web : addis.fr / addislighting.fr

